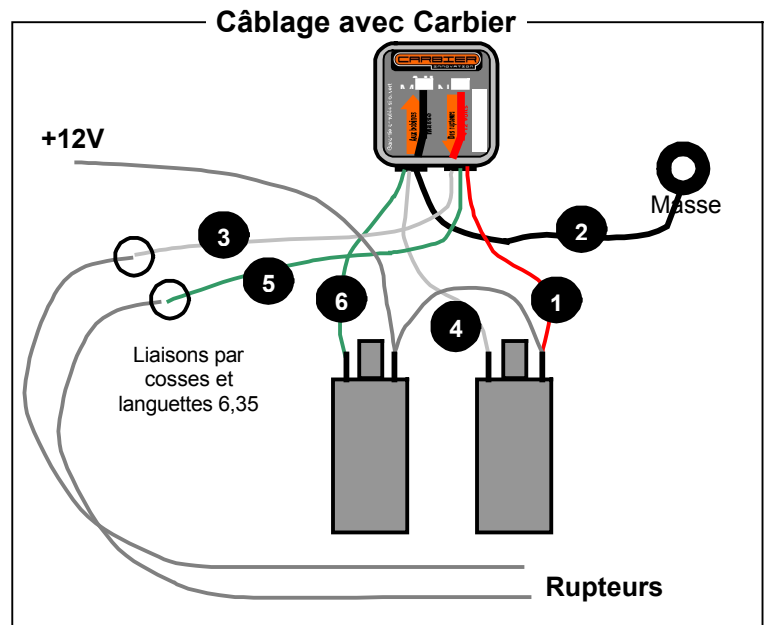
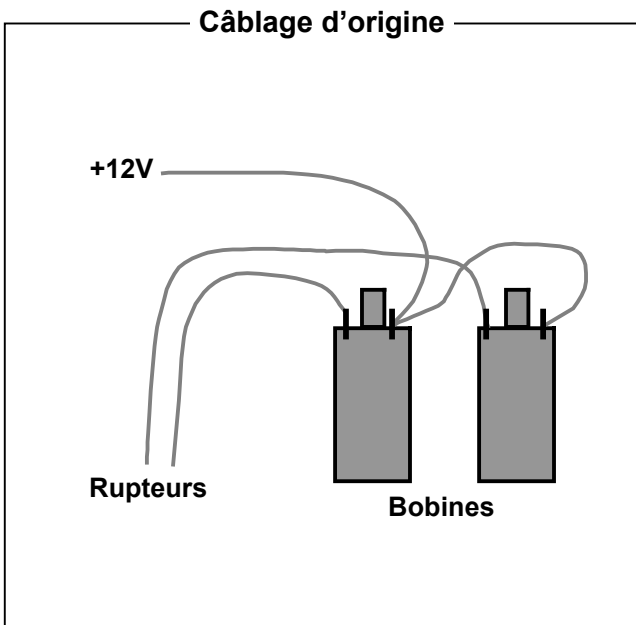


Condensateurs :

Les condensateurs sont câblés sur les rupteurs. Les débrancher, mais ils peuvent aussi rester connectés.



Date	Modification	CARBIER INNOVATION		
23 mai 2011	Mise à jour du câblage. Incrément de l'indice	Allumage électronique type 1		
29 mars 2007	Suppression codes entreprise	Boîtier pour Vespa 400		
25 janv. 2005	Ajout adresse, changé logo	Créé le 10 avril 2004 Par JPC	Page 1 de 2	
18 nov. 2015	Petites modifications au sujet des condensateurs.		4.1	00025

Montage mécanique

Le boîtier est monté dans le compartiment moteur, sur la cloison avant, grâce à sa patte sur le boulon de 8 qui maintient la patte de fixation de la bobine d'allumage de droite.

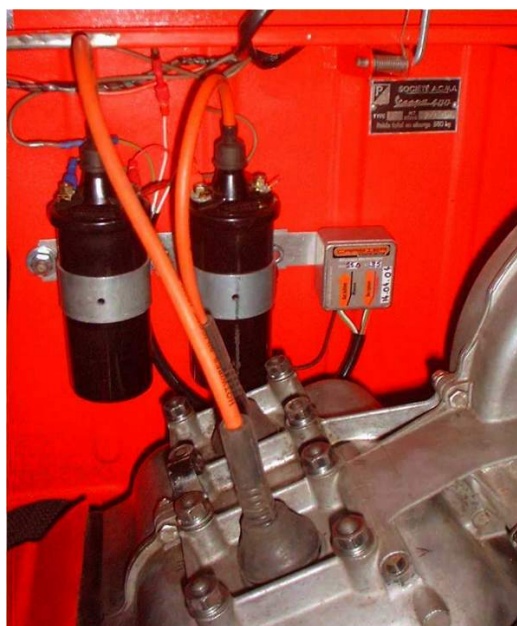


Photo Jacques Vuillaumier – Capaction
<http://www.filcom.com/capaction/vespa.php>

Câblage

Le fil rouge (+12 V) rejoint le fil rouge de la bobine de droite. La connexion se fait sur la vis de 5 qui reçoit déjà un ou deux fils. La vis qui sort de la bobine est repérée « +B ».

Le fil de **masse**, noir, a sa cosse-œillet de 8 fixée sur le boulon de maintien de la patte de fixation de la bobine d'allumage de droite.

Deux cosses à œillet Ø5 au bout des fils du boîtier Carbier se branchent sur les bobines. Deux languettes mâles 6,35 des fils du boîtier Carbier reçoivent les fils venant du distributeur qui possèdent deux cosses femelles 6,35.

Les condensateurs sont dans le distributeur et peuvent être laissés en place. Les débrancher permet de monter plus haut en régime.

Pour distinguer les fils qui vont vers les bobines de ceux qui vont vers les fils des rupteurs, suivre le marquage sur l'étiquette. Les fils vers les bobines sont plus gros (1 mm²) que ceux vers les rupteurs (0,6 mm²)

En cas d'erreur, pas de soucis : ce n'est pas destructif, mais le moteur ne tourne pas.

Jean-Paul Corbier, ingénieur


Allumages électroniques CARBIER

2/400, chemin de la Saint-Jean (est), Domaine de Grima, F-06240 BEAUSOLEIL

Tél. : +33.(0)6.30.97.21.56 ; e-mail : tech@carbier.com

www.carbier.com

Réalisé avec l'aimable collaboration de Jacques Vuillaumier (Capaction)

Date	Modification			
23 mai 2011	Mise à jour du câblage. Incrément de l'indice	Allumage électronique type 1		
29 mars 2007	Suppression codes entreprise	Boîtier pour Vespa 400		
25 janv. 2005	Ajout adresse, changé logo	Créé le 10 avril 2004 Par JPC	Page 2 de 2	
18 nov. 2015	Petites modifications au sujet des condensateurs.		4.1	00025